

dne **27. 5. 2022** od **7:30** do **15:00** hodin

---

**Plánovaná odstávka zahrnuje tyto lokality:****Kladruby nad Labem (okres Pardubice)**část obce **Kolesa**

č. p. 1-47

č. ev. 1, 2

kat. území **Kolesa** (kód **668079**): **parcelní č.** 38, 209/5, 31/, 279/11část obce **Komárov**

č. p. 1-8, 11, 12, 14, 15, 16, 17, 19, 20, 22-33, 35, 36, 37

kat. území **Komárov u Přelouče** (kód **668702**): **parcelní č.** 47, 48/3**Strašov (okres Pardubice)**

č. p. 1-15, 17-29, 31-67, 69-76, 78-83, 85-98, 100, 101, 107, 110, 111, 112, 116, 118

kat. území **Strašov** (kód **756318**): **parcelní č.** 48/2, 112, 153, 247/1, 381/8, 391, 405/22, 405/23, 405/25, 405/35, 405/37, 405/38, 405/40, 405/42, 405/44, 405/45, 405/46, 405/47, 405/48, 405/49, 443/39, 443/45, 466/25, 498**Újezd u Přelouče (okres Pardubice)**

č. p. 1-5, 7-14, 16-26, 28-40, 42-57, 60-73, 75-84, 87, 90

kat. území **Újezd u Přelouče** (kód **773689**): **parcelní č.** 27, 69, 147/11, 169/8, 169/12, 169/42, 169/44, 169/45, 169/46, 169/49, 169/50, 169/51, 188/138, 188/139, 188/141, 188/143, 188/144, 204/2

---

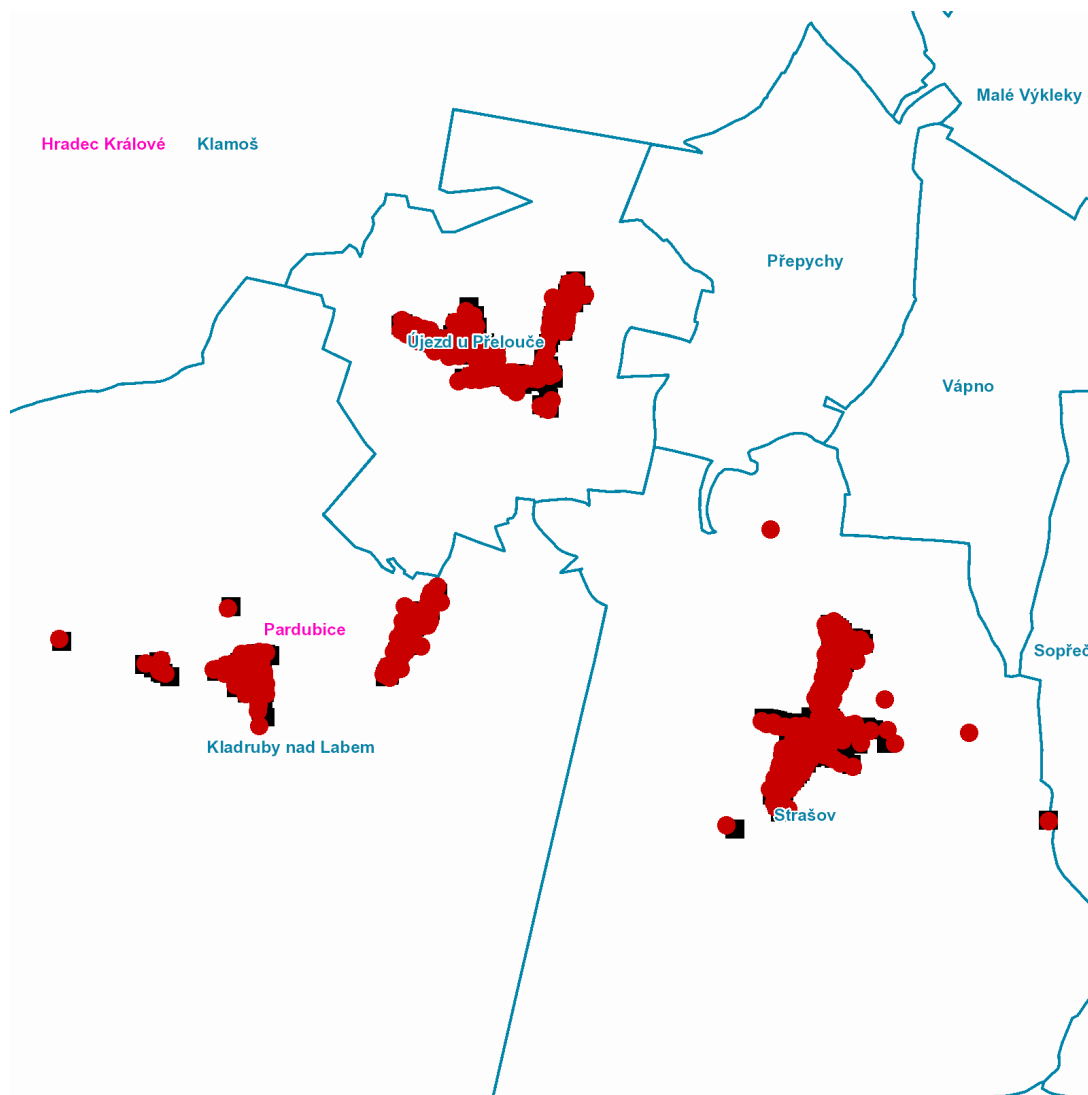
**UPOZORNĚNÍ**

**Dotčené zařízení distribuční soustavy je nutné i v době odstávky považovat za zařízení pod napětím**, a proto vás žádáme o dodržení všech zásad bezpečnosti a provedení opatření potřebných k zamezení případných škod na zdraví a majetku. | Provozovatelé výroben elektřiny jsou povinni zajistit přerušeni dodávky elektřiny z výroby do vypnutého úseku distribuční soustavy.

---

**NEJDE VÁM ELEKTŘINA...**

**TIP:** Registrujte se zdarma na [www.cezdistribuce.cz/sluzba](http://www.cezdistribuce.cz/sluzba) a informace o odstávkách elektřiny budete dostávat e-mailem nebo SMS. U poruch zasíláme SMS s předpokládanou dobou obnovení dodávek. | Aktuální stav dodávek elektřiny na konkrétní adrese zjistíte snadno, rychle a bez registrace na portále **Bez Šťávy** ([www.bezstavy.cz](http://www.bezstavy.cz)).

**dne 27. 5. 2022 od 7:30 do 15:00 hodin**

### Orientační mapový podklad odstávkou dotčených lokalit

#### VYSVĚTLIVKY

- – adresy dotčené odstávkou elektřiny
- – místa připojení k elektrické síti dotčená odstávkou

#### INFORMACE ZASLÁNA

IDDS: 7hma8wd (Obec Kladruby nad Labem)

IDDS: bpxa3xn (Obec Strašov)

IDDS: vaha3xc (Obec Újezd u Přelouče)